



CENTRE DE FORMATION  
ET DE PERFECTIONNEMENT EN ÉCLAIRAGE

# DIALux evo (initiation) éclairage extérieur

« Leurs compétences, votre force »

**Durée :** 7 heures (1 jour)

**Coût** (par stagiaire et par session)

Public : 850 € HT

Adhérent AFE : 680 € HT

**6 participants minimum par session**

**Lieu :** Centre d'Affaires Espace Hamelin

17 rue de l'Amiral Hamelin - 75116 Paris

[Renseignements et informations pratiques](#)

## Inscription :

Toute inscription comprenant les renseignements suivants : **nom, prénom du stagiaire, coordonnées de la société, adresse de facturation, prise en charge financière** doit être envoyée par mail à [vjauson@afe-eclairage.fr](mailto:vjauson@afe-eclairage.fr)

En retour un accusé de réception sera envoyé.

**Attention l'inscription ne sera validée qu'à réception de la convention signée.**

## Évaluation / diplôme :

Validation des acquis sous forme de QCM.

Indépendamment de l'examen, un certificat de réalisation de l'action de formation valant attestation d'assiduité est envoyé au stagiaire à la fin de la session.

## DATES

11 juin 2024

5 novembre 2024

## OBJECTIFS DE LA FORMATION

À l'issue de la formation, le stagiaire est capable de :

- dimensionner un projet par informatique,
- choisir le matériel à partir de la banque de données,
- proposer un projet simple calculé par ordinateur.

## OBJECTIFS PÉDAGOGIQUES

Les logiciels doivent être considérés comme un outil d'aide au calcul lors de l'étude d'un projet d'éclairage et ne sauraient se substituer à la réflexion de celui qui la mène.

Leur utilisation nécessite donc des connaissances en éclairage préalablement acquises notamment lors des formations de Base ou de Maîtrise en éclairage.

## POPULATION CONCERNÉE

Cette formation s'adresse à tous les professionnels de l'éclairage : responsables et projeteurs de bureaux d'études, ingénieurs et techniciens des villes, concepteurs lumière et éclairagistes, technico-commerciaux, architectes, installateurs, distributeurs, fournisseurs d'énergie, institutionnels...

## PRÉ-REQUIS

Il est recommandé d'avoir de bonnes connaissances des fondamentaux en éclairage et savoir réaliser les calculs d'un projet d'éclairage.

## MOYENS ET MÉTHODES PÉDAGOGIQUES

Mode d'animation pédagogique :

- présentation Powerpoint
- travaux pratiques sur l'utilisation du logiciel.

Documents envoyés par mail à chaque participant avant la formation :

- Supports de cours (format PDF).\*

\* En cas d'annulation une semaine avant le stage, les supports de cours seront facturés.





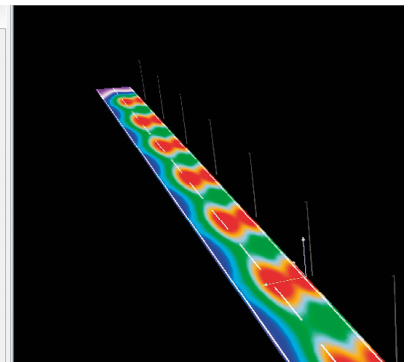
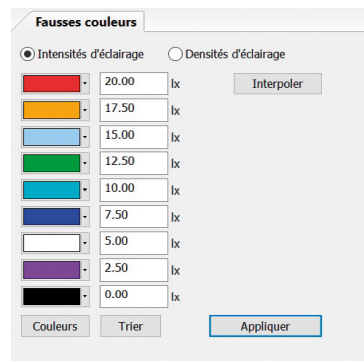
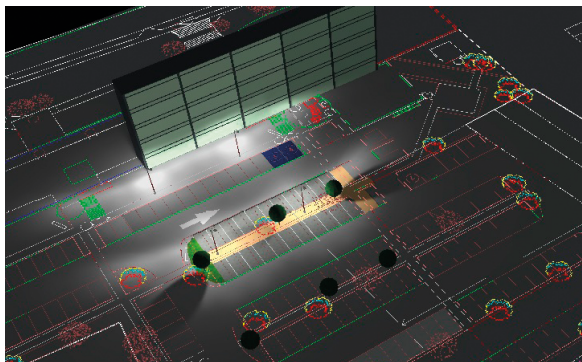
## FRANCK MEURILLON

Bureau d'études  
Consultant  
Expert AFE



## POINTS ÉTUDIÉS

- Présentation interface graphique : navigation, projet, objet, couleur, luminaire, documentation
- Analyse des paramètres d'étude, chiffres clés de la modélisation, interaction, modification
- Programmation d'une zone extérieure avec élément architectural
- Projet d'éclairage d'un parking paysager avec zone PMR et circulation voiture et piétonne
- Utilisation du projet de rue suivant la norme européenne NF EN 13201 section type et classe M et C
- Recherche optimisation de rue, analyse de puissance
- Modélisation d'une rampe d'accès PMR avec intégration de surface de calcul



## IMPORTANT

**Les participants doivent venir avec leur ordinateur, en ayant préalablement téléchargé la dernière version du logiciel. Le lien sera adressé aux participants après leur inscription.**

### Configuration matérielle requise

- CPU avec support SSE2 4 Go RAM (min. 2 Go),
- Carte graphique OpenGL 3.2 (1 Go RAM),
  - Windows 10/11 (64 bit),
- Résolution min. 1920 × 1080 px